

保険治療の限界と現実

1. 世界に誇る国民皆保険

日本では、国民皆保険制度のおかげで、当たり前のように平均的な医療を受けることができます。しかし、このような制度が全くない国も多く、制度があったとしても歯科は適応外となっていることがほとんどです。そのような国では、治療費が高額なため、痛みが出たら歯を抜いて終わり、入れ歯やブリッジを入れることができず、抜きっばなし。世界ではそういった環境の方々がほとんどなのが、現実です。

その点、日本では、応急処置、かぶせ物から入れ歯まで、比較的低額で受けられる国民皆保険制度は、国民の健康維持に寄与しています。

2. 国民皆保険の限界

医療に関する知識・技術・材料の進歩は著しく、それは歯科の分野でも同様です。しかし、1961年に国民全員が加入した国民皆保険は、わずかな変更はあれど、それらの進歩を取り入れ最新の治療を提供できるシステムではありません。

自然で違和感がないセラミック、矯正治療などは良い治療ですが、保険ではできないことは周知の事実です。それと同じように、より良い根の治療（歯内療法・根管治療）は、保険治療ではできないのです。



3. 国民皆保険の現実

2011年の国立東京医科歯科大学の須田教授の論文によると、日本の根管治療（根の治療）の成功率は、30%から50%と報告されています。

また、少し古いですが1995年の国立岡山大学の渡邊先生の論文によると、保険治療で神経をとって銀歯をかぶせた歯は、平均7年後に、銀歯の中が再び虫歯になったり、歯が割れたなどの理由で抜かざるを得なくなるという報告もあります。

4. 精密根管治療・マイクロエンドの実態

多くの論文により、厳格なコンセプトのもと治療を行なった場合、90%以上の成功率を達成することが実証されています。当院は、アメリカ歯内療法専門医と同一トレーニングを受けた歯科医師が治療を行い、同じシステムを導入することにより、論文と同じ90%以上の成功率を達成しています。根の治療・神経の治療が必要と説明を受けた場合、歯内療法専門医に一度診てもらうことも、より良い治療を受ける一つの方向かもしれません。



MORI  
DENTAL OFFICE  
Endodontic Center

精密根管治療  
マイクロエンド  
保険外治療

根の治療・神経の治療を  
受けられる予定の  
患者様へ

## 当院の成功率が高い理由

病気の原因である「細菌」を、可能な限り排除すること、侵入させないこと、に最善を尽くしているからです。

## 当院の治療の特徴

### 01. 歯科用顕微鏡・マイクロスコープ

治療に顕微鏡を使用することにより、肉眼や拡大鏡では見えなかったものが見えるようになり、細菌除去においても安全性においても、精度の高い治療を行うことができます。



治療時に撮影した画像・動画により、患者様へより詳しく分かりやすく説明することができ、術者が画像・動画を見直すことによりさらなる治療精度の向上に役立ちます。

### 02. 技術と知識のアップデート

近代歯内療法発祥の地と言われるアメリカ ペンシルバニア大学歯内療法科 Microscopic Training Course in Surgical Endodonticsコース、臨床解剖学の第一人者Dr. Tubbs率いるアメリカ シアトルの臨床解剖トレーニング施設 Seattle Science Foundationでのフレッシュカダバー実習など、海外で実習コースに参加することにより、技術のアップデートを怠りません。

日本歯内療法学会、アメリカ歯内療法学会、日本口腔顔面痛学会に所属し、7誌の日本語・英語の専門誌を定期購読することにより知識の更新を欠かしません。

### 03. 無菌的環境の徹底

ラバーダムの使用



ラバーダムとは細菌を歯の中に侵入させないための大切な器具です。当院ではこの器具が使用できない状態の歯の治療はお断りさせていただきます。この器具を使用しなくても、一時的に痛みがなくなるなどの症状

の改善が認められるかもしれませんが、唾液内の細菌から歯を隔離できない環境では、根本から治すことはできないと考えているからです。

器具の可能な限りのディスプレイ化

一度使用した器具からの完全な細菌除去は不可能であると考えています。そのため、根管内に触れる器具を含めたほとんどの器具は、滅菌済みの新品のみを使用し、使い捨てしています。一度使用した器具からの完全な細菌除去は不可能であると考えているためです。

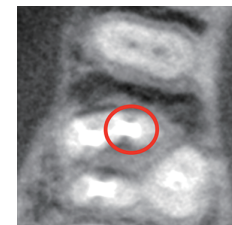


### 04. 歯科用CT

通常のレントゲンでは平面としてしか捉えることができないため、正確な根の構造を知ることは極めて困難です。当院が導入している歯科用CTでは、歯の内部を立体的に撮影可能であり、根の構造を正確に把握することができるため、根の治療の高い成功率に大きく貢献しています。



以前の治療で見逃されていた部分



当院での治療により治癒



**MORI**  
DENTAL OFFICE  
Endodontic Center

## 森歯科 歯内療法専門部門

歯内療法専門医 森 隆充

- 〒500-8262 岐阜県岐阜市茜部本郷2-84
- TEL&FAX:058-271-7781
- <https://akanabe-dc.com>

JR岐阜駅より車で7分  
名鉄岐阜駅より車で8分  
岐阜バス 上茜部バス停下車すぐ